



698-401-58-7

Maa-aineksen ottamisalueen raja

Toiminta-alue
n. 3,6 ha

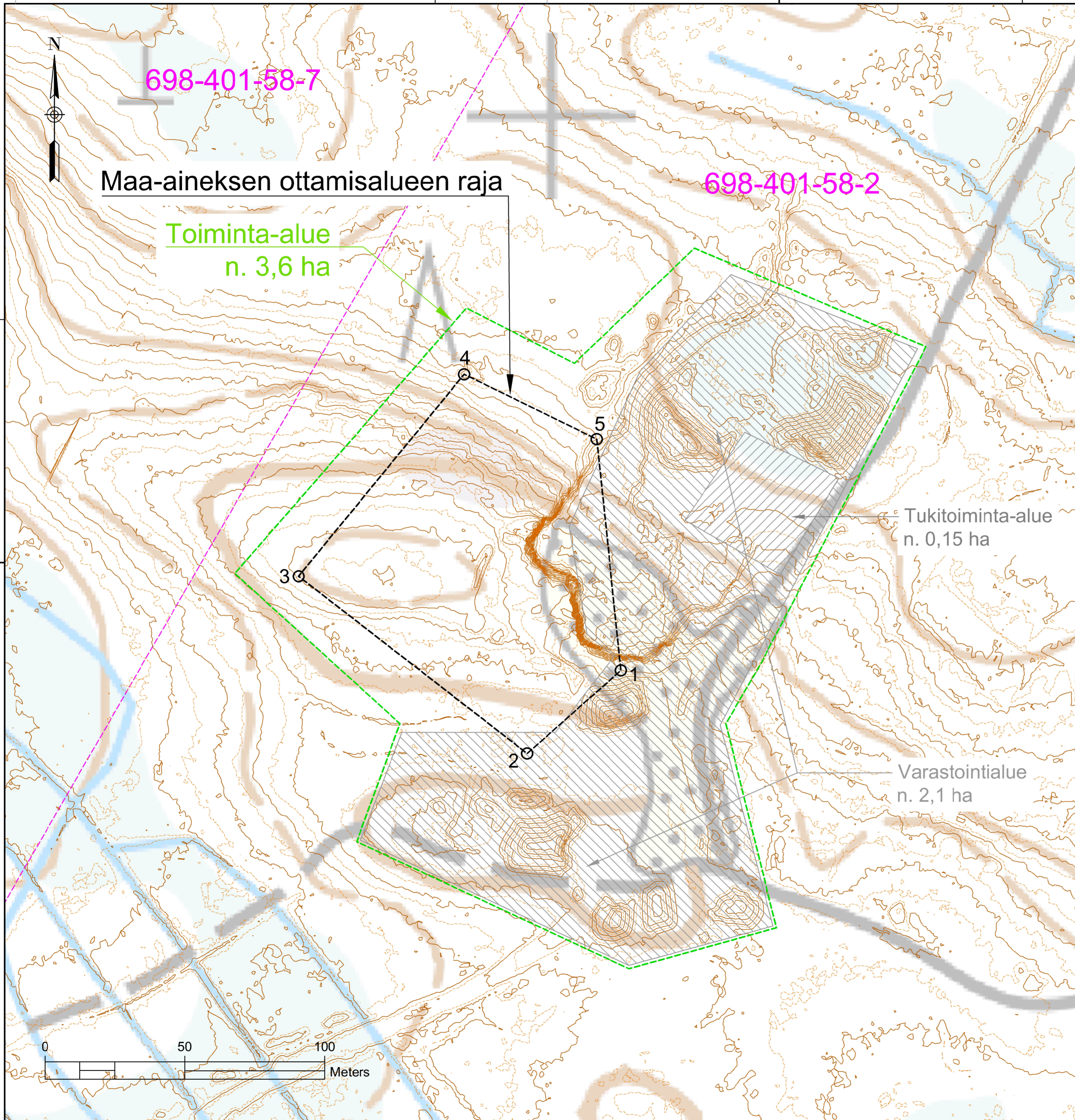
698-401-58-2

Tukitoiminta-alue
n. 0,15 ha

Varastointialue
n. 2,1 ha

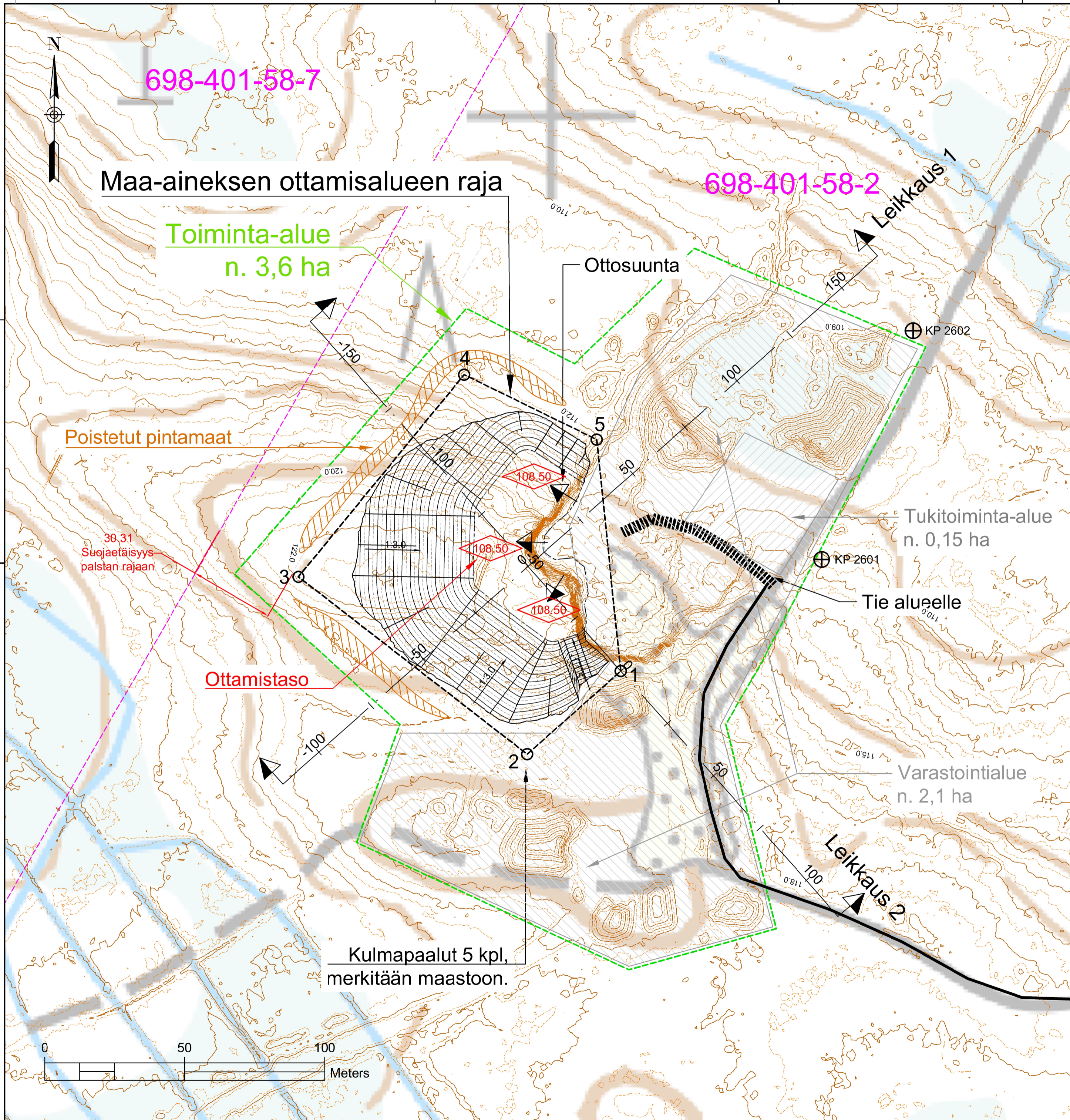
Pohjakartta © MMLOrtoilmakuva, kiinteistöt ja 2m korkeusmalli 01/2026 (CC BY 4.0)

K. OSAKYLÄ Rovaniemi	KORTTELITILA Koivula	TONNITURN. O 698-401-58-2
PIIRUSTUSLAJI	VIRANOMAISEN MERKINTÖJÄ	
RAKENNUSLOMENPIDE Maa-aineksen otto	KOORDINAATTI- JA KORKEUSJÄRJESTELMÄ ETRS-TM35, N2000	
TILAAJA JA TYÖN NIMI	PIIRUSTUKSEN SISÄLTÖ JA MITTAKAAVA	
Tmi Koneurakointi Juho Koivula Koivulan ka-alue_3 2026 97610 Oikarainen	Maa-aineksen ottosuunnitelma Nykytilanne ortoilmakuvalla Kartta 1:1000	
MITTA		
Ympäristö Vartiokatu 32, FI-96200 Rovaniemi www.mitta.fi		
SUUNNITTELUVA. TYÖN N. O. JA PIIRUSTUKSEN N. O.	PVM JA PIIRITÄJÄ 6.2.2026 PM	MUUTOS.
TARK.	HYV.	



Pohjakartta © MML Peruskartta, kiinteistöt ja 2m korkeusmalli 01/2026 (CC BY 4.0)

K. OSAKYLA Rovaniemi	KORTTELITILA Koivula	TONNIN N. O. 698-401-58-2
PIIRUSTUSLAJI	VIRANOMAISEN MERKINTÖJÄ	
RAKENNUSOIKEUS Maa-aineksen otto	KOORDINAATTI- JA KORKEUSJÄRJESTELMÄ ETRS-TM35, N2000	
TILAAJA JA TYÖN NIMI	PIIRUSTUKSEN SISÄLTÖ JA MITTAKAAVA	
Tmi Koneurakointi Juho Koivula Koivulan ka-alue_3 2026 97610 Oikarainen	Maa-aineksen ottosuunnitelma Nykytilanne peruskartalla Kartta 1:1000	
MITTA		
Ympäristö Vartiokatu 32, FI-96200 Rovaniemi www.mitta.fi		
SUUNNITTELU Veli-Pekka Simiö	PVM JA PIIRITÄJÄ 6.2.2026 PM	SUUNNITTELUALUE, TYÖN N. O. JA PIIRUSTUKSEN N. O.
TARK.	HYV.	MUUTOS.



OTTAMISSUUNNITELMA :

Ottamissuunnitelma liittyy luvan hakijan aiempaan lupaan ja alue on luvanhakijan omistuksessa.

Pääasiallinen maa-aines on kallio.
 Maa-aineksen ottaminen tasolle +108.50 (N2000).
 Ottoalueen pinta-ala 9 300 m².
 Otonmäärä kokonaisuudessaan **40 000 m³ ktr**.
 Ottamissyvyys 13 m.
 Humusmaan paksuus noin 0 - 0.5 m.

Ottamisalueen kulmat merkitään maastoon näkyvästi paaluin, tarvittaessa ottomisolueen rajalinjat myös tiheämmin. Pohjaveden havaintoputkea ei asenneta.

Jos työaikainen ottamisen rintuus on korkea ja jyrkempi kuin 1:1-2, työaikainen turvallisuusmerkintä tehdään maastoon rintuoksen yläkanttiin, esimerkiksi näkyvin paaluin tai aitaamalla, mutta porojen vuoksi ei nauhoilla tai lippusimoilla. Toiminnan aikaisia pintamaakasoja voidaan sijoittaa ottamisen reunoille suoja- ja meluvalliksi.

Maa-aineksen ottaminen tapahtuu louhimalla kalliota. Maamateriaaleja käsitellään ja murskataan alueella.

Tieyhteys ottoalueelle tehdään olemassa olevia aukkoja myöten. Työaikaiset liikennejärjestelyt tulee järjestää turvallisesti ja mahdollisimman jouhevasti. Teille tulee asentaa varoitusmerkit.

Materiaalioton luiskat tehdään jyrkkyyteen 1:3 lopullisen maisemoinnin yhteydessä louhimalla. Luiskat voidaan louhia myös portaattain, jotka maisemoidaan pintamailla, kivillä ja lohkareilla. Lopullista maisemointia voidaan elävöittää esimerkiksi tekemällä kumpuja kiviä kasaamalla ja muita pyöreitä muotoja mahdollisimman luonnonmukaisesti.

Ottamistoiminnan jälkeen alue palautuu metsätalouskäyttöön. Jälkihoitona ei tehdä erillisiä multauksia ja istutuksia, vaan pintamaita pyritään käyttämään kasvualustana johon luonnollinen metsän roskaus ja siemennys annetaan tapahtua ajan kanssa.

Toiminta kerrottu tarkemmin selostuksessa.

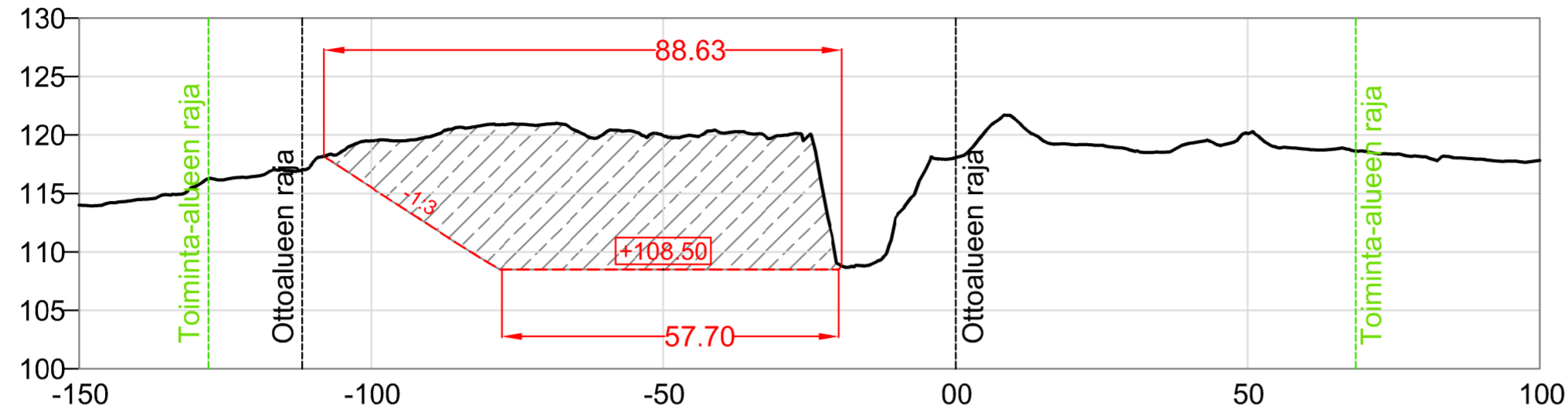
Ottoalueen kulmien koordinaatit:

1. E=458024.36 N=7365801.19
2. E=457990.87 N=7365771.47
3. E=457909.13 N=7365834.88
4. E=457968.35 N=7365907.14
5. E=458015.73 N=7365883.93

Pohjakartta © MML Peruskartta, kiinteistöt 01/2026 (CC BY 4.0)

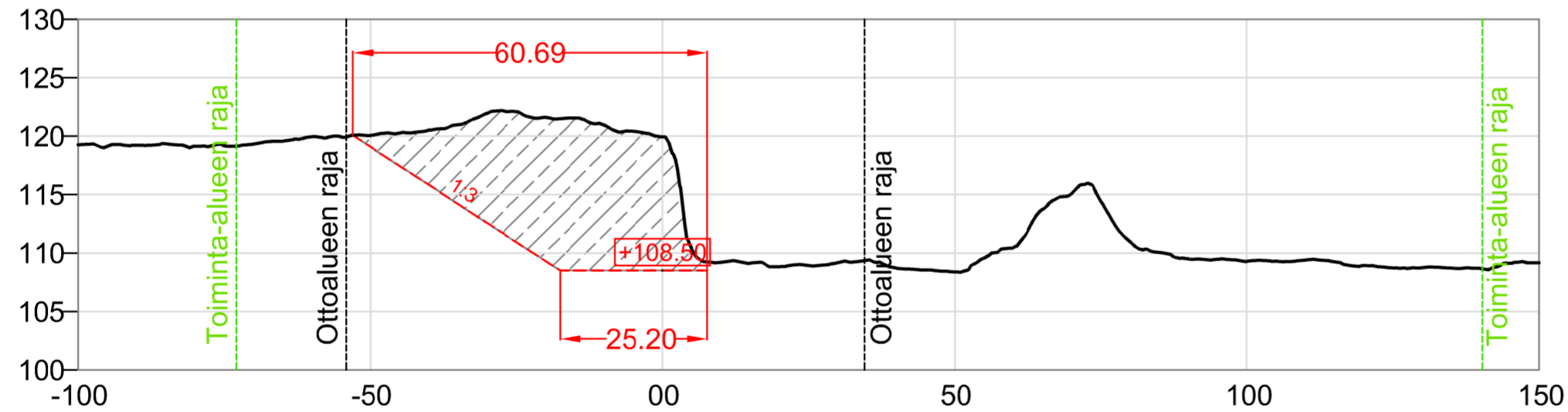
K. OSAKYLI Rovaniemi	KORTTELITILA Koivula	TONTTI/NO 698-401-58-2
PIIRUSTUSLAJI	VIRANOMAISEN MERKINTÖJÄ	
RAKENNUSOIMENPIDE Maa-aineksen otto	KOORDINAATTI- JA KORKEUSJÄRJESTELMÄ ETRS-TM35, N2000	
TILAAJA JA TYÖN NIMI Tmi Koneurakointi Juho Koivula	PIIRUSTUKSEN SISÄLTÖ JA MITTAKAAVA Maa-aineksen ottosuunnitelma	
Koivulan ka-alue_3 2026		
97610 Oikarainen	Kartta 1:1000	
MITTA		
Ympäristö Vartiokatu 32, FI-96200 Rovaniemi www.mitta.fi		
SUUN: Veli-Pekka Simiö	PVM JA PIIRITÄJÄ 24.2.2026	SUUNNITTELUALA, TYÖN N. O JA PIIRUSTUKSEN N. O.
TARK:	HYV.	MULTOS:

Leikkaus 2



Maanpinta Surface level	114.00	114.16	114.47	114.89	115.61	116.20	116.45	117.00	117.60	118.60	119.49	119.50	119.85	120.66	120.90	120.92	120.93	120.38	120.17	120.28	119.94	119.93	119.21	120.17	108.50	120.11	119.94	120.03	108.96	108.84	113.08	117.11	118.07	120.22	121.44	119.54	119.19	119.13	118.70	118.53	119.29	119.13	120.14	118.94	118.80	118.81	118.60	118.35	118.13	118.09	117.92	117.77	117.82						
Suunniteltu Layout									117.17	115.53	113.88	112.26	110.65	109.09	108.50	108.50	108.50	108.50	108.50	108.50	108.50	108.50	108.50	108.50	108.50	108.50	108.50	108.50																															

Leikkaus 1



Maanpinta Surface level	119.26	119.14	119.21	119.33	119.13	119.18	119.32	119.57	119.96	119.94	120.06	120.27	120.51	120.98	121.96	122.11	121.59	121.56	120.95	120.42	119.94	110.28	109.21	108.13	108.83	108.93	109.16	109.38	108.72	108.55	108.38	109.57	110.45	113.70	115.09	114.47	110.97	110.05	109.50	109.46	109.29	109.31	109.40	109.25	108.93	108.74	108.74	108.71	108.67	109.12	109.17								
Suunniteltu Layout											119.09	117.45	115.82	114.19	112.56	110.93	109.30	108.50	108.50	108.50	108.50	108.50	108.50	108.50	108.50	108.50	108.50	108.50																															

Pohjakartta © MML Peruskartta, kiinteistöt 01/2026 (CC BY 4.0)

K. OSAKYLÄ	KORTTELITILÄ	TONITURN. O
Rovaniemi	Koivula	698-401-58-2
PIIRUSTUSLAJI	VIRANOMAISEN MERKINTÖJÄ	
RAKENNUSTOIMENPIDE	KOORDINAATTI- JA KORKEUSJÄRJESTELMÄ	
Maa-aineksen otto	ETRS-TM35, N2000	
TILAAJA JA TYÖN NIMI	PIIRUSTUKSEN SISÄLTÖ JA MITTAAVA	
Tmi Koneurakointi Juho Koivula	Maa-aineksen ottosuunnitelma	
Koivulan ka-alue_3 2026		
97610 Oikarainen	Leikkaukset	
	1:1000/500	
MITTA		
Ympäristö Vartiokatu 32, FI-96200 Rovaniemi www.mitta.fi		
SUUNNITTELUKOHDE	PVM JA PIIRTÄJÄ	SUUNNITTELUKOHDE JA PIIRUSTUKSEN N. O. MUILTOS.
Veli-Pekka Simiö	6.2.2026 PM	
TARK.	HYV.	



698-401-58-7

Maa-aineksen ottamisalueen raja

Toiminta-alue
n. 3,6 ha

698-401-58-2

KP 2602

Tukitoiminta-alue
n. 0,15 ha

KP 2601

Mobiilimurska

(siirtyy oton mukana)
E=458017 N=7365834

Varastointialue
n. 2,1 ha

Etäisyys pihapiiriin 1266,67

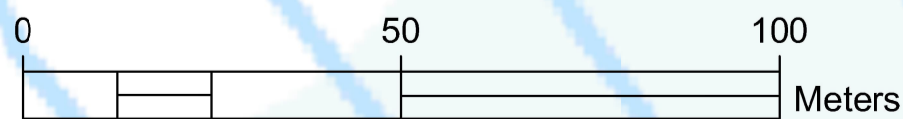
Etäisyys palstan rajaan 417,81
Etäisyys naapuri-
palstan rajaan 32,75

Etäisyys pihapiiriin 1030,83

Etäisyys pihapiiriin 1258,37

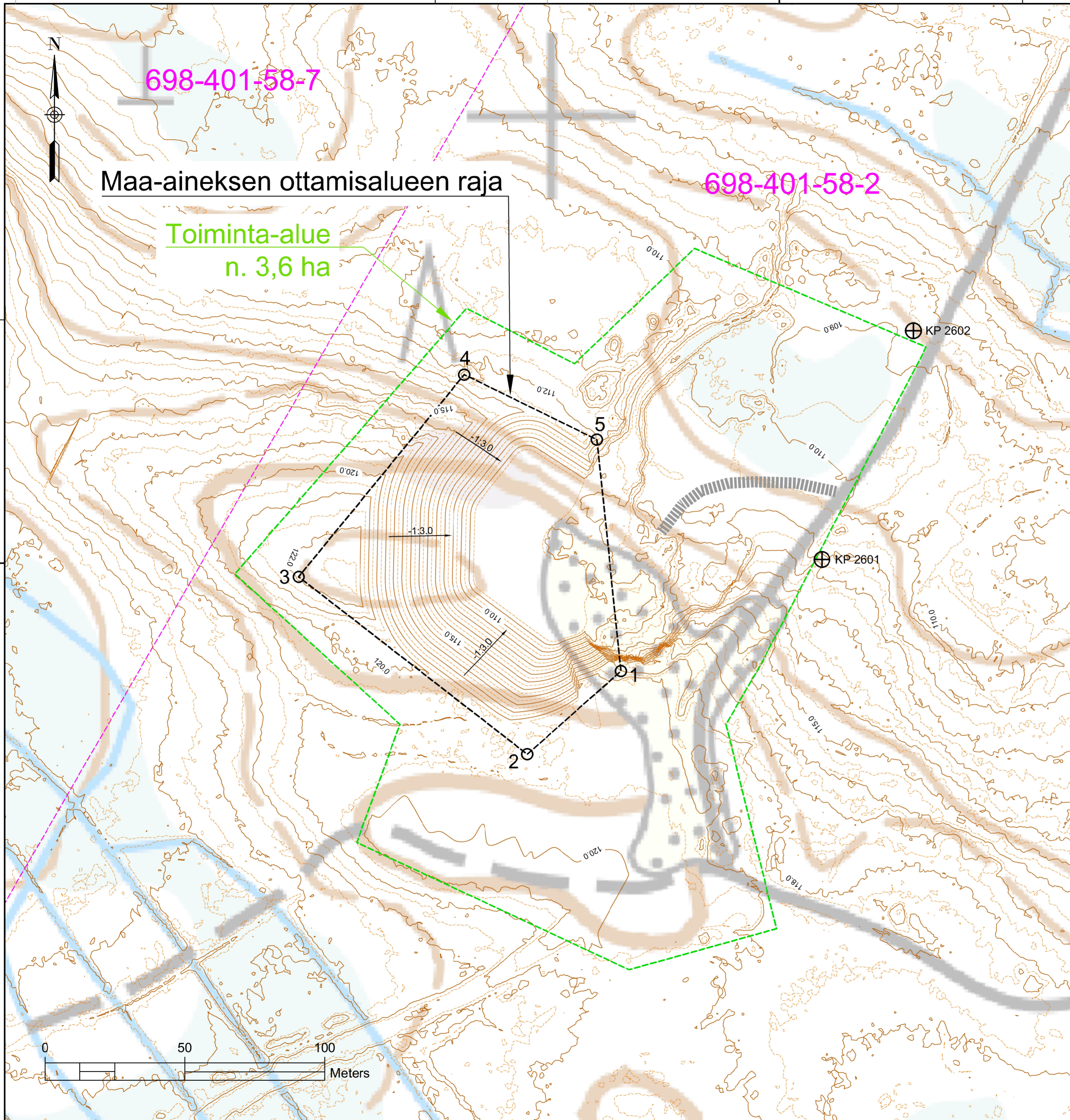
Etäisyys vesistöön 1203,65

Etäisyys naapuripalstan rajaan 241,18



Pohjakartta © MML Peruskartta, kiinteistöt 01/2026 (CC BY 4.0)

K. OSAKYLA Rovaniemi	KORTTELITILA Koivula	TONTTI-N:o 698-401-58-2
PIIRUSTUSLAJI	VIRANOMAISEN MERKINTÖJÄ	
RAKENNUSOIMENPIDE Maa-aineksen otto	KOORDINAATTI- JA KORKEUSJÄRJESTELMÄ ETRS-TM35, N2000	
TILAAJA JA TYÖN NIMI	PIIRUSTUKSEN SISÄLTÖ JA MITTAAVA	
Tmi Koneurakointi Juho Koivula	Maa-aineksen ottosuunnitelma	
Koivulan ka-alue_3 2026	Asemapiirros	
97610 Oikarainen	Kartta 1:1000	
MITTA		
Ympäristö Vartiokatu 32, FI-96200 Rovaniemi www.mitta.fi		
SUUNNITTELUVAIHE Veli-Pekka Simiö	PVM JA PIIRITÄJÄ 24.2.2026	SUUNNITTELUVAIHE, TYÖN N:o JA PIIRUSTUKSEN N:o. MUIUTUS.
TARK.	HYV.	



MAISEMOINTISUUNNITELMA :

Materiaalieron luiskat tehdään jyrkkyyteen 1:3 lopullisen maisemoinnin yhteydessä louhimalla. Luiskat voidaan louhia myös portaittain, jotka maisemoidaan pintamailla, kivillä ja lohkeilla. Lopullista maisemointia voidaan elävöittää esimerkiksi tekemällä kumpuja kiviä kasaamalla ja muita pyöreitä muotoja mahdollisimman luonnonmukaisesti.

Ottamistoiminnan jälkeen alue palautuu metsätalouskäyttöön. Jälkihoitona ei tehdä erillisiä multauksia ja istutuksia, vaan pintamaita pyritään käyttämään kasvualustana johon luonnollinen metsän roskaus ja siemennys annetaan tapahtua ajan kanssa.

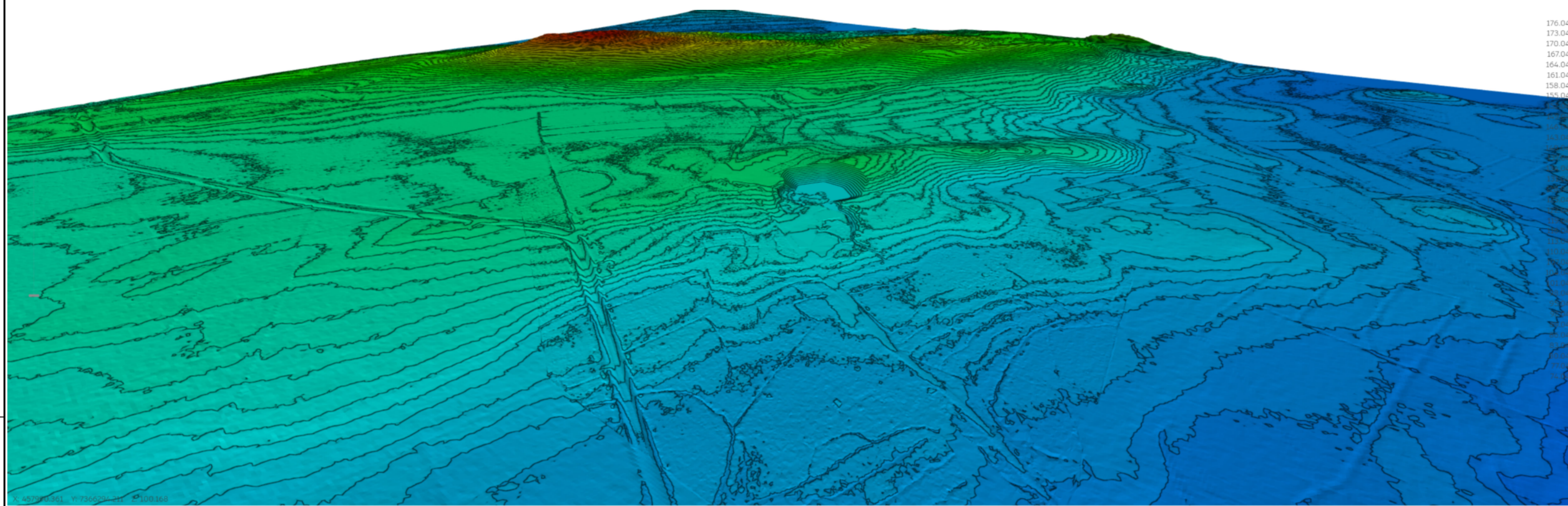
Toiminta kerrottu tarkemmin selostuksessa.

Ottoalueen kulmien koordinaatit:

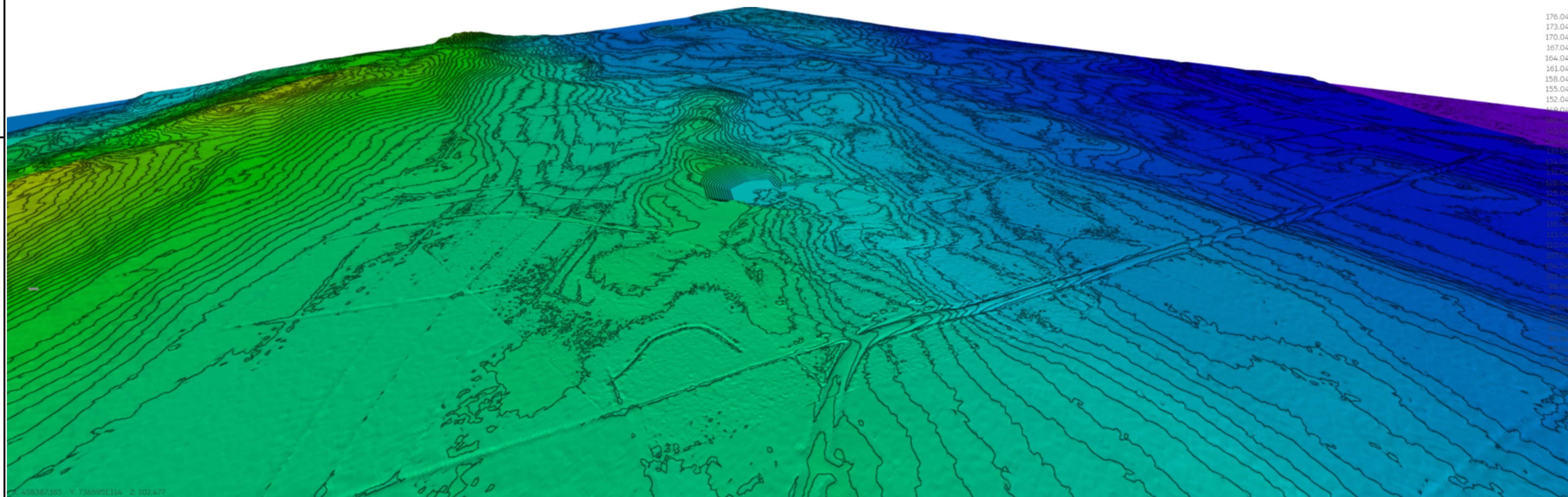
1. E=458024.36 N=7365801.19
2. E=457990.87 N=7365771.47
3. E=457909.13 N=7365834.88
4. E=457968.35 N=7365907.14
5. E=458015.73 N=7365883.93

Pohjakartta © MML Peruskartta, kiinteistöt 01/2026 (CC BY 4.0)

K. OSAKYLÄ Rovaniemi	KORTTELITILA Koivula	TONTTI/NO 698-401-58-2
PIIRUSTUSLAJI	VIRANOMAISEN MERKINTÖJÄ	
RAKENNUSOIMENPIDE Maa-aineksen otto	KOORDINAATTI- JA KORKEUSJÄRJESTELMÄ ETRS-TM35, N2000	
TILAAJA JA TYÖN NIMI	PIIRUSTUKSEN SISÄLTÖ JA MITTAKAAVA	
Tmi Koneurakointi Juho Koivula	Maa-aineksen ottosuunnitelma	
Koivulan ka-alue_3 2026		
97610 Oikarainen	Maisemointisuunnitelma	
MITTA	Kartta 1:1000	
Ympäristö Suljukatu 32, FI-96200 Rovaniemi www.mitta.fi		
SUUNNITTELUVAIHE Veli-Pekka Simiö	PVM JA PIIRITÄJÄ 6.2.2026 PM	SUUNNITTELUVAIHE, TYÖN N. O JA PIIRUSTUKSEN N. O.
TARK.	HYV.	MUUTOS.



3D-näkymä koillisesta



3D-näkymä kaakosta

Pohjakartta © MML Peruskartta, kiinteistöt 01/2026 (CC BY 4.0)

K. OSAKYLA Rovaniemi	KORTTELITILA Koivula	TONNITURN. O. 698-401-58-2
PIIRUSTUSLAJI	VIRANOMAISEN MERKINTÖJÄ	
RAKENNUSLOMENPIDE Maa-aineksen otto	KOORDINAATTI- JA KORKEUSJÄRJESTELMÄ ETRS-TM35, N2000	
TILAAJA JA TYÖN NIMI	PIIRUSTUKSEN SISÄLTÖ JA MITTAKAAVA	
Tmi Koneurakointi Juho Koivula Koivulan ka-alue_3 2026 97610 Oikarainen	Maa-aineksen ottosuunnitelma Jälkitilanne 3D-näkymät	
MITTA		
Ympäristö Vartiokatu 32, FI-96200 Rovaniemi www.mitta.fi		
SUUN. Veli-Pekka Simiö	PVM JA PIIRTÄJÄ 6.2.2026 PM	SUUNNITTELUALA, TYÖN N. O. JA PIIRUSTUKSEN N. O.
TARK.	HYV.	MUUTOS.

Suunnitelma liittyy maa-ainesten ottamislupaan Ympäristölupaan

1. LUPATIEDOT

Ympäristöluvan tai maa-ainesten ottamisluvan hakijan nimi Tmi Koneurakointi Juho Koivula		
Ottamisalueen nimi Koivulan kallio-alue 3, 2026		
Kunta Rovaniemi	Kylä Oikarainen	Tilan RN:o 698-401-58-2 Koivula
Ottamisalueen pinta-ala 0,93 ha		
Luvan viimeinen voimassaolopäivä 2036		
Otettava maa-aines	Ottamismäärä (m³-ktr)	
Kalliokiviaines (murske, louhe)	40 000	
Rakennus- ja muu luonnonkivi		
Sora ja hiekka	0	
Moreeni	0	
Multa tai savi		

2. KAIVANNAISJÄTE

Kaivannaisjätteen laji ⁽¹⁾	Arvio kaivannaisjätteen kokonaismäärästä (m ³ -ktr) ⁽²⁾	Kaivannaisjätteen hyödyntäminen ja käsittely ⁽³⁾	
Pilaantumaton		Valitse 1, 2 ja/tai 3	Tarvittaessa yksityiskohtaisempi kuvaus
Ei pysyvä maa-aines	Pintamaa	20 000	1
	Kannot ja hakkuutähteet	50	2
Pysyvä maa-aines	Kivipöly tai kivituhka		
	Vesiseulonta- ja selkeytysaltaiden hienoainekset		
	Savi ja siltti		
	Sivukivi		
	Seulontakivet ja lohkareet	100	1
	Muu, mitä?		
Pilaantunut maa-aines	Mitä?		
Kaivannaisjätteitä yhteensä		20150	

A) Tiedot kaivannaisjätteen ympäristövaikutuksista⁴

Esitetty maa-ainesten ottamissuunnitelmassa.

B) Ympäristön pilaantumisen sekä muiden vaikutusten ehkäisemiseksi toteutettavat toimet toiminnan aikana ja sen päätyttyä⁵

Esitetty maa-ainesten ottamissuunnitelmassa.

C) Selvitys seurannasta ja tarkkailusta toiminnan aikana ja sen päätyttyä⁶

Esitetty maa-ainesten ottamissuunnitelmassa.

D) Tiedot toiminnan lopettamisesta⁷

Esitetty maa-ainesten ottamissuunnitelmassa.

3. KAIVANN AISJÄTEALUE

E) Selvitys kaivannaisjätteen jätealueesta⁸

Esitetty maa-ainesten ottamissuunnitelmassa.

Jätealueen sijainti ja pinta-ala (ha)

Jätealueen perustaminen ja hoito

Jätealueen ympäristö

Selvitys maaperän ja pohjaveden tilasta

Jätealueen ympäristövaikutukset ja niiden seuranta

Jätealueen käytöstä poistaminen ja jälkihoito

F) Liitekartta 1:2000-1:10 000, josta käy ilmi kaivannaisjätteen jätealueiden sijainti ja lähiympäristö

Esitetty maa-ainesten ottamissuunnitelmassa

4. LISÄTIETOJA

Yhdys henkilön nimi ja yhteystiedot (osoite, puhelin ja sähköpostiosoite)

Tmi Koneurakointi Juho Koivula
Juho Koivula
Ylikörköntie 680
97610 Oikarainen

puh. 044 515 1911
juho.koivula@saunalahti.fi